

# ハクトウワシ

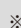
*Haliaeetus leucocephalus*

ハクトウワシはアメリカ合衆国においては国鳥とされています。北米先住民の多くの部族からは聖なる生き物とされ、アメリカの国章や、多くの連邦政府機関や捜査局の標章にもこの鳥が採用されています。生息域はアラスカ、カナダ北西部、アメリカ合衆国東部など北アメリカ大陸北部沿岸部に広く分布します。翼の幅は2メートルにおよび、全体の色は黒っぽい褐色ですが、成鳥になるにつれ頭部から首にかけての色が白くなります。主に魚類を捕食し、水鳥や哺乳類、爬虫類、動物の死骸なども食べます。

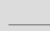


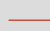



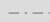

このペーパークラフトは完成した後も、顔の表情を変えたり、頭部や脚を動かす事ができて、更に部品を付け替える事で、止まっている状態から空を飛んでいる状態、また獲物を狙うポーズに組み替える事ができます。



※部品はハサミやカッターなどでいねいに切り抜いてください。

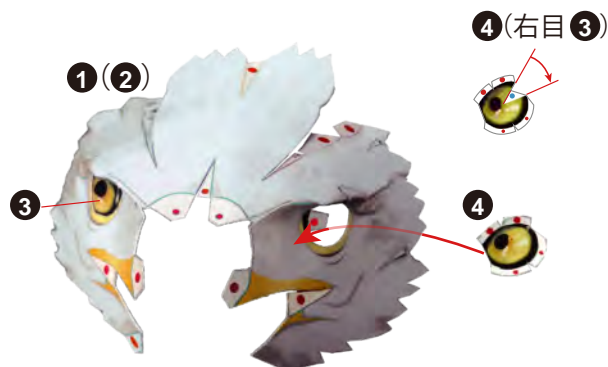
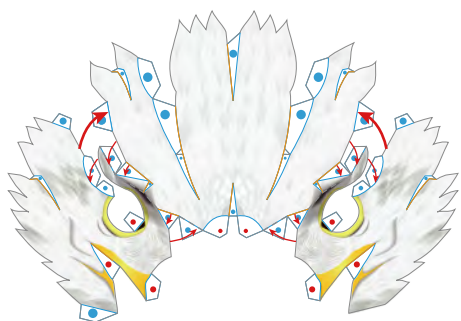
※のマークがあり、赤い線で示した箇所は、部品の輪郭だけではなく、切り込みが必要なので注意してください。

※接着は木工用ボンドがおすすめです。

- |  |   |  |
|--|---|--|
|  切りとり   |  のりしろガイド                 |  切り抜き |
|  切り込み |  同じ部品内の寄せて貼るのりしろ       |  |
|  山折り  |  別の部品を接着するためののりしろ      |  |
|  谷折り  |  羽などの、同じグループ同士を重ねるのりしろ |  |

## 1 頭と目の組み立て

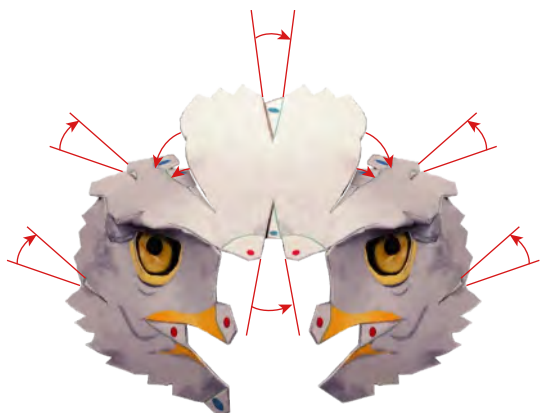
### ①(口を開けた状態②)



※①(②)の裏側から、③④を、のりしろをかみ合わせるように貼ります。右目と左目は似ていますので、ご注意ください。



※①を裏側から見たところ



## 2 上くちばしの組み立て

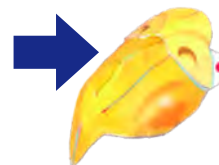
⑥⑦⑧を組み立てます。

⑥×2

※印刷されている面が裏になるように組み立て、  
部品の端に輪ゴムをかけます。



⑥⑦⑧を貼りあわせ、  
上くちばしを完成させます。  
(2組作ります。)



## 3 頭部の完成

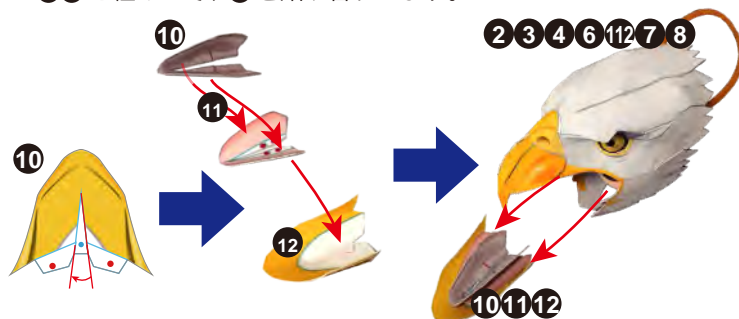
⑨を組み立て、上くちばしと貼り合わせ、①と貼り合わせます。



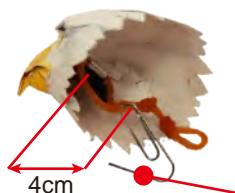
⑩⑫を組み立て、②③④⑦⑧と貼り合わせます。



⑩⑫を組み立て、⑪と貼り合わせます。



①、②の下ののりしろを貼り、⑤を貼り、頭部の完成です。



輪ゴムをクリップの長さほどで結び、  
クリップを一部図のように曲げます。

口を閉じた頭部



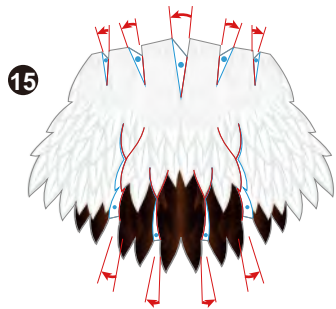
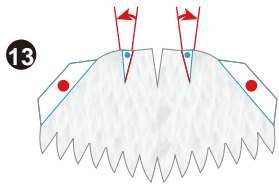
口を開けた頭部



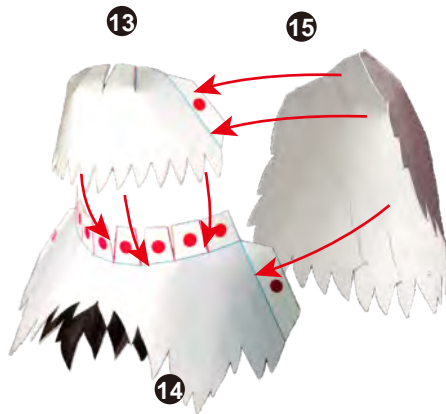
頭部の完成

**4** 首の組み立て

13・14を組み立てます。



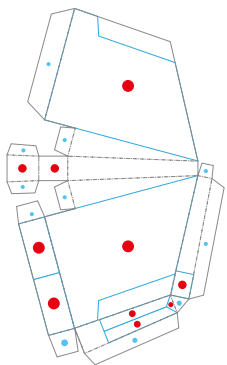
13・14・15を貼り合わせます。



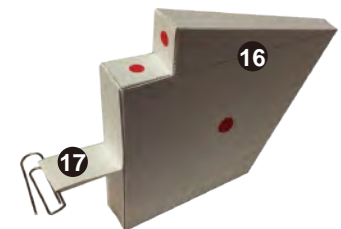
首の完成

**5** 胴体内部フレームの組み立て・1

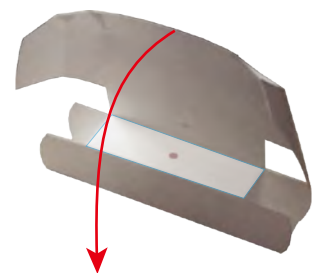
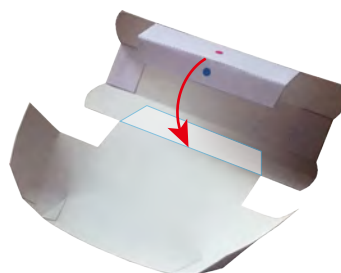
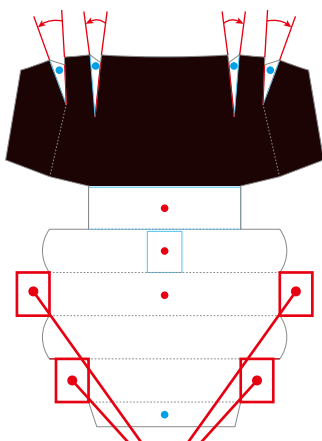
16を組み立てます。



17にクリップを付け、16の図の位置に貼ります。



22を組み立てます。



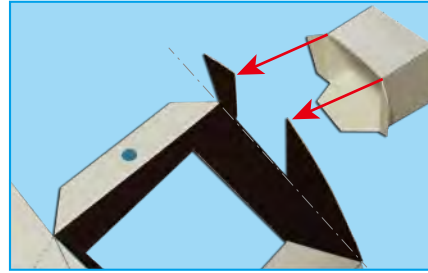
※赤で囲んだ部分を内側に折り曲げ、接着します。

**6** 胴体内部フレームの組み立て・2

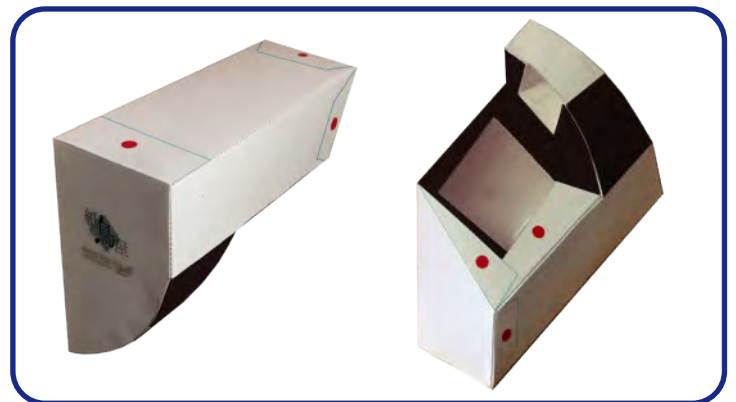
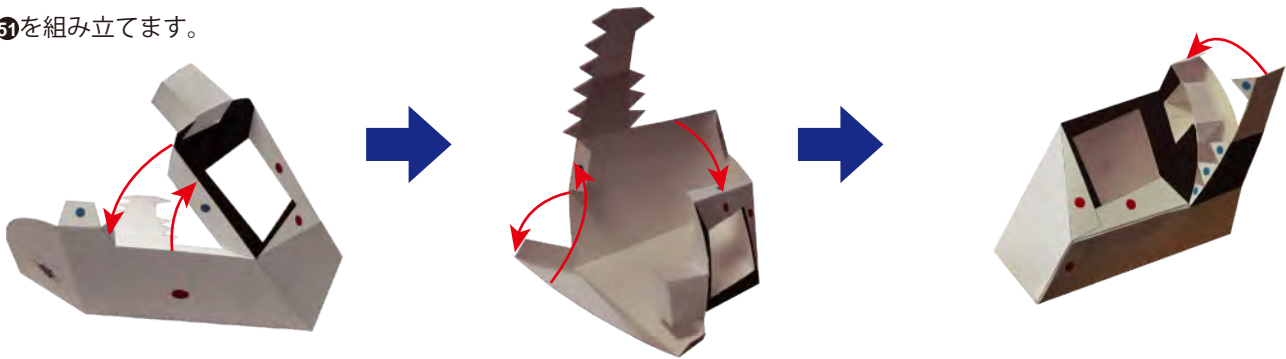
⑱を組み立てます。



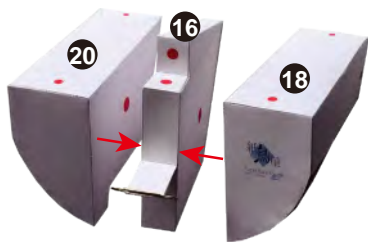
⑱に⑱を接着します。



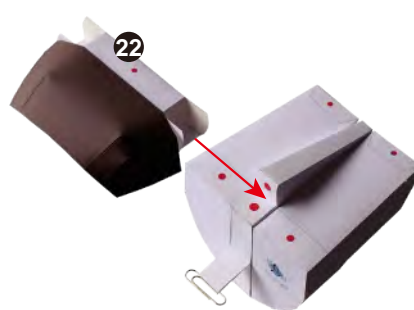
㉕を組み立てます。



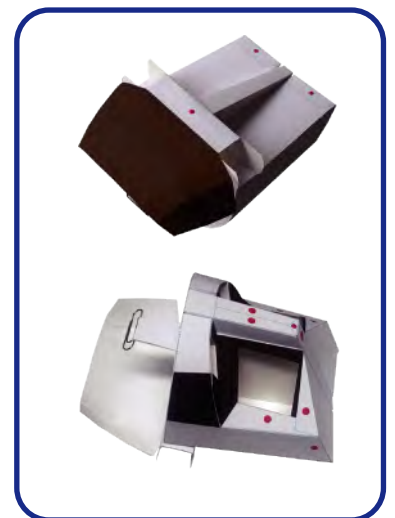
⑱⑲⑳を貼り合わせます。



⑱⑲⑳に㉔を貼り合わせます。



胴体フレームの完成

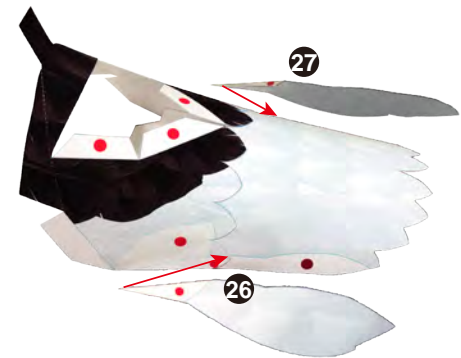


**7** 下尾筒の組み立て

23, 24, 25 を貼り合わせます。

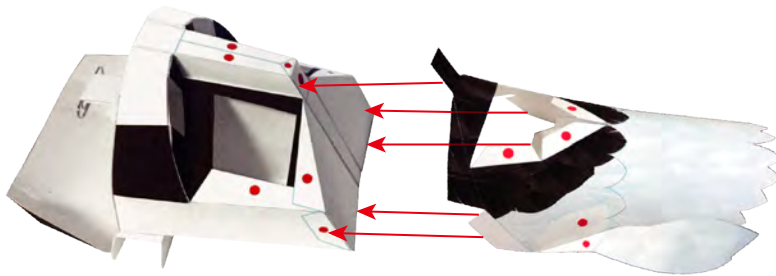


23, 24, 25 に 26, 27 を貼ります。



**8** 胴体の組み立て

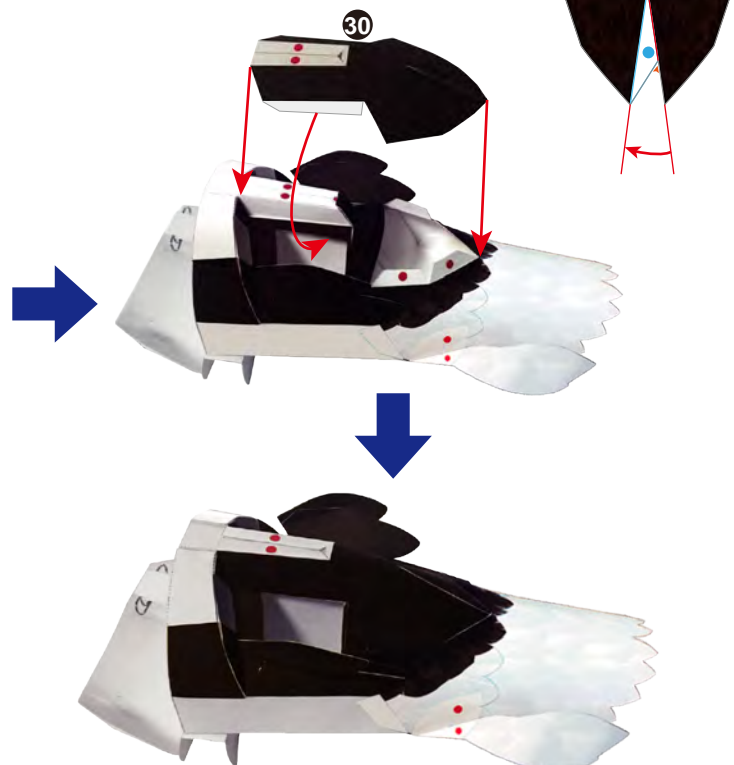
胴体と下尾筒を貼り合わせます。



28, 29 を組み立て、胴体に貼ります。



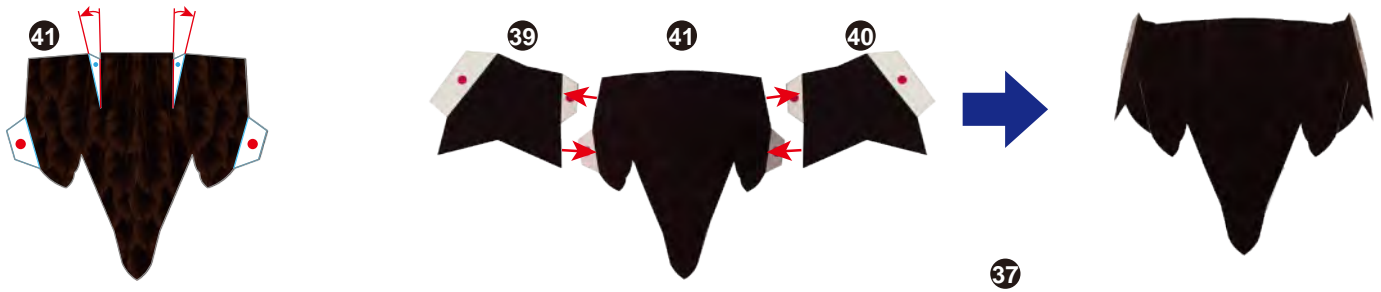
30 を組み立て、胴体に貼ります。





**11** 胸部の組み立て・1

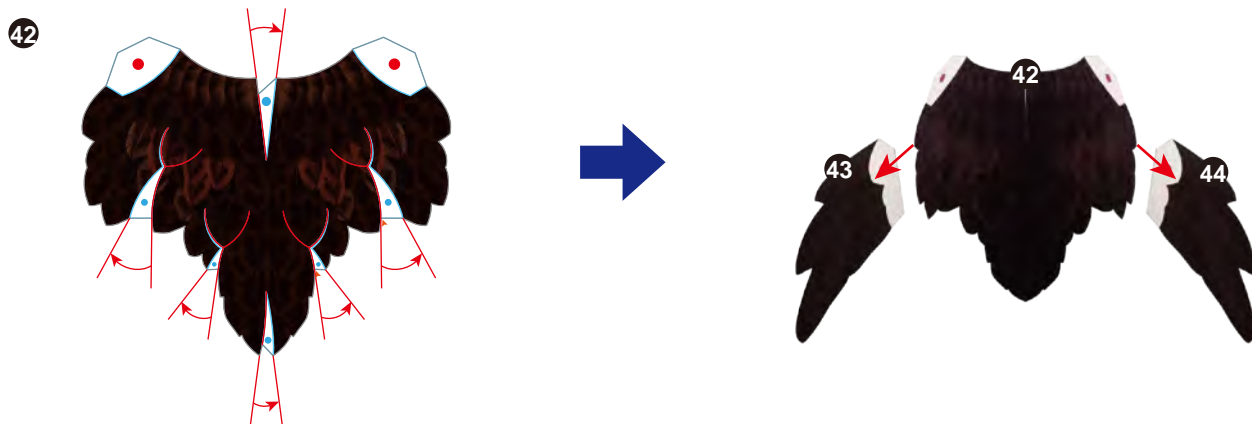
④1を組み立て、上くちばしと貼り合わせ、③9④0と貼り合わせます。



③9④0④1を胴体と貼り合わせ、③7③8を貼ります。



④2を組み立て、④3④4と貼り合わせます。

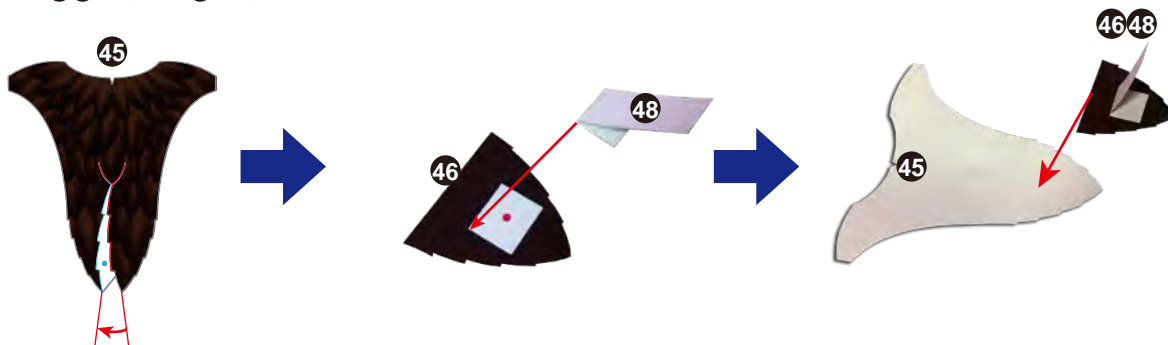


③9④0④1を胴体と貼り合わせます。



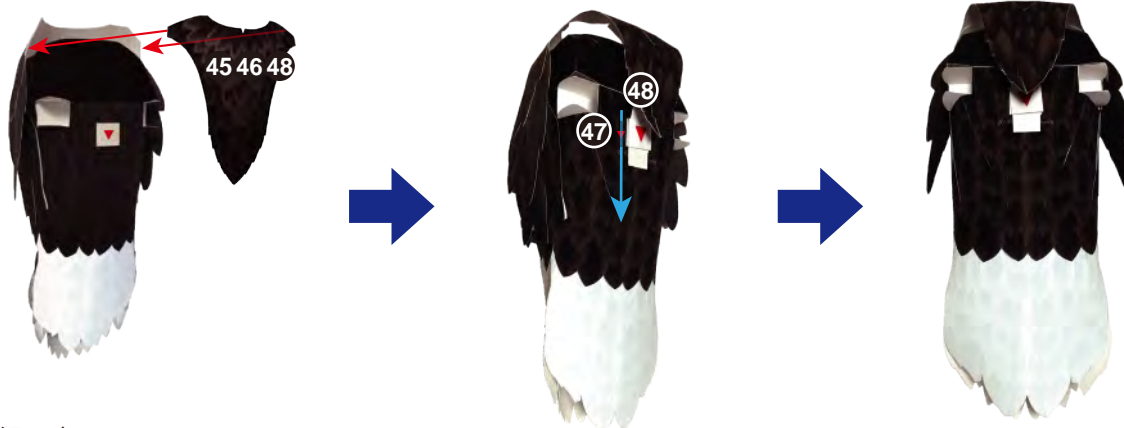
## 12 胴体の完成

45を組み立て、4648を貼り、45に貼ります。



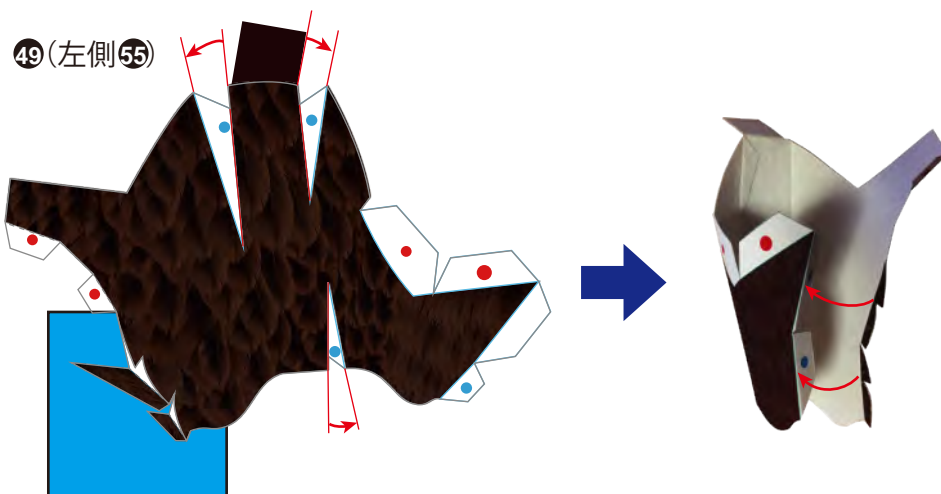
454648を組み立て胴体に貼ります。

48を47に通します。

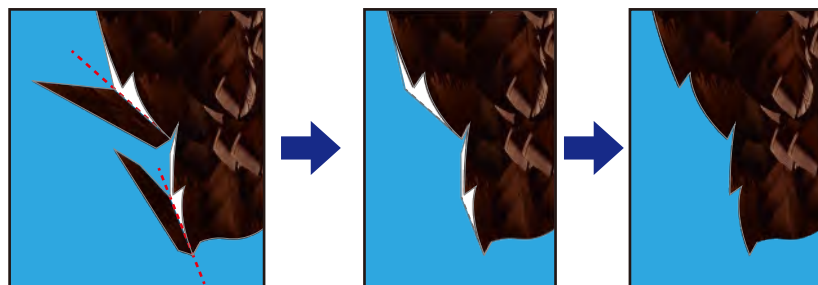


## 13 脚の組み立て・1

49(左側55)を組み立てます。



51(左側57)を組み立てます。



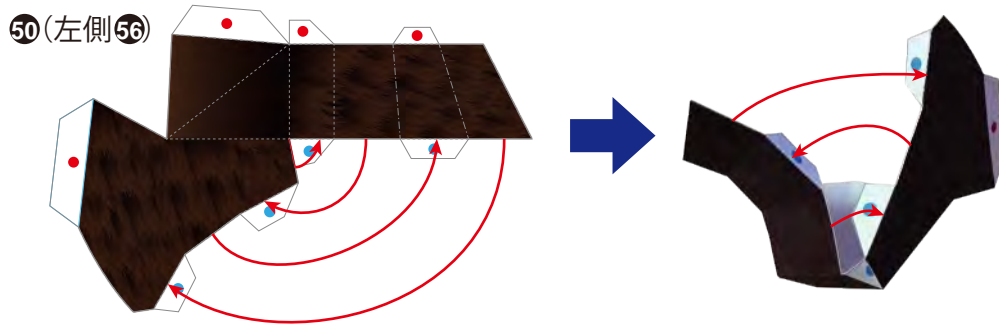
①赤い線を折り、貼ります。

②白い部分を切ります。

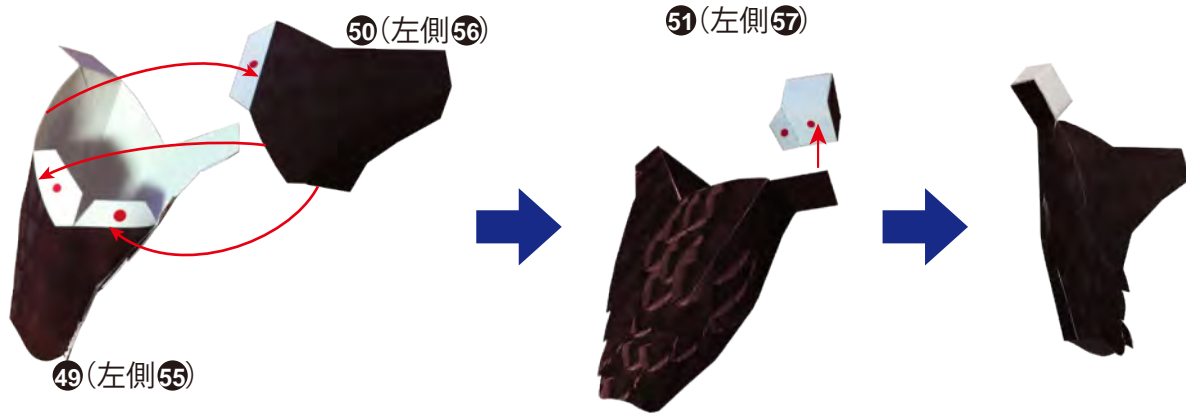


**14** 脚の組み立て・2

50 (左側 56) を組み立てます。

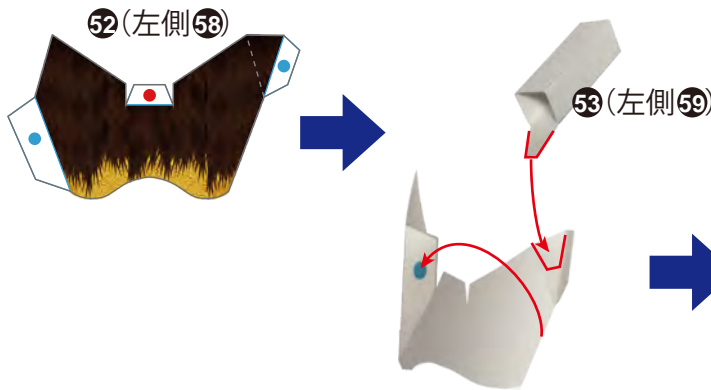


49 (左側 55)、50 (左側 57)、51 (左側 58) を貼ります。

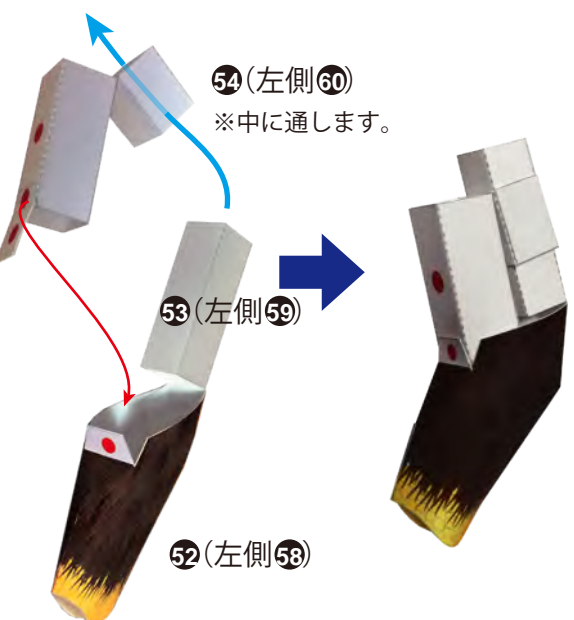


**15** 脚の組み立て・3

52 (左側 58) を組み立て、53 (左側 59) を貼ります。



54 (左側 60) を組み立て、53 (左側 59) を中に通し、52 (左側 58) に貼ります。



**16** 脚の完成

49・50・51 (左側 55・56・57) と 52・53・54 (左側 58・59・60) を貼ります。



**17** 胴体への脚の取り付け

① 胴体の図の穴に、51 (左側 57) の部分を差し込みます。



② 胴体の図の穴に、下の部分を差し込みます。

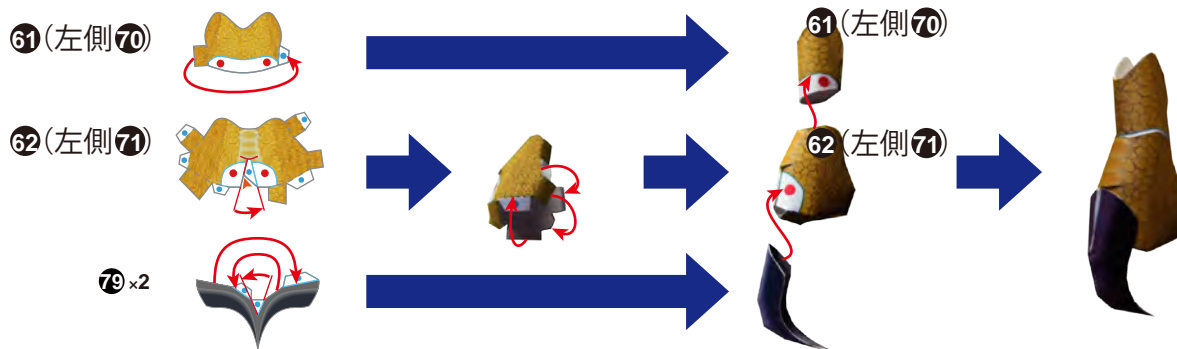
脚の完成



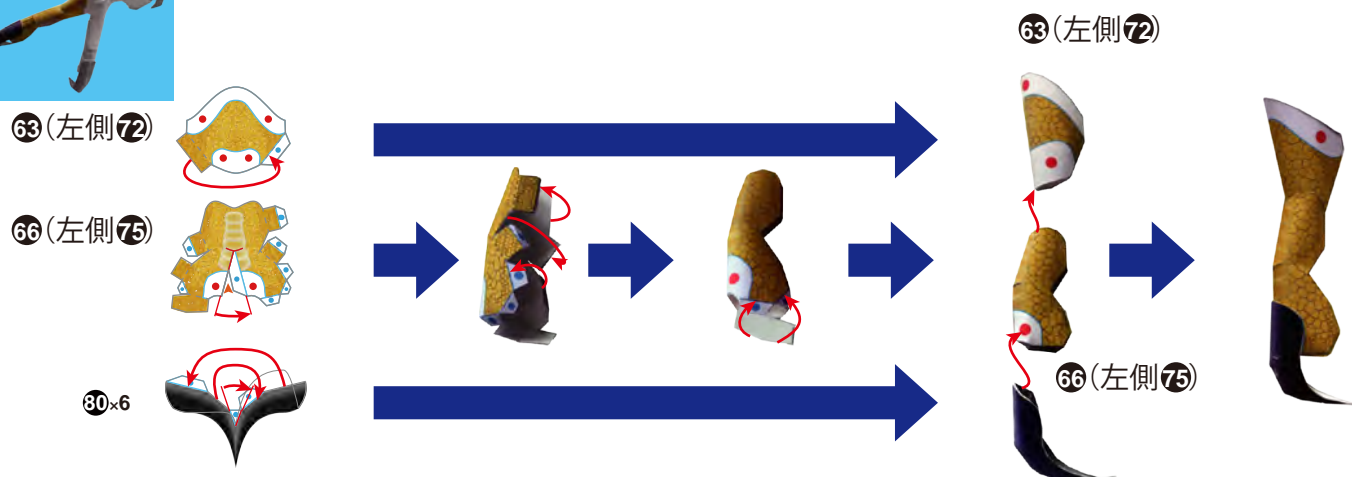
**18** 趾の組み立て・1



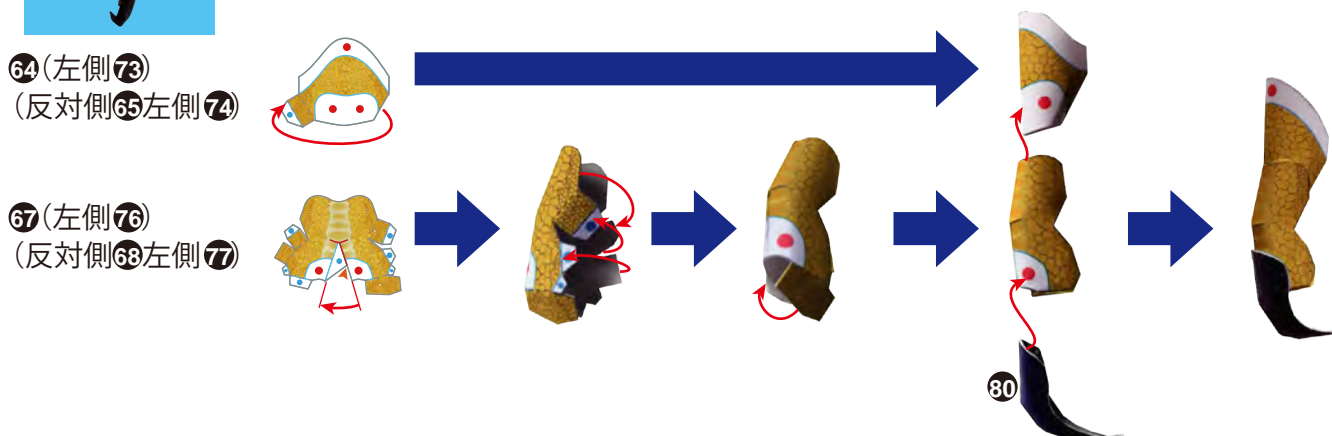
61,62 (左側 70,71) 79 を組み立て、貼ります。後ろの指となります。



63,66 (左側 72,75) 80 を組み立て、貼ります。中央の指となります。

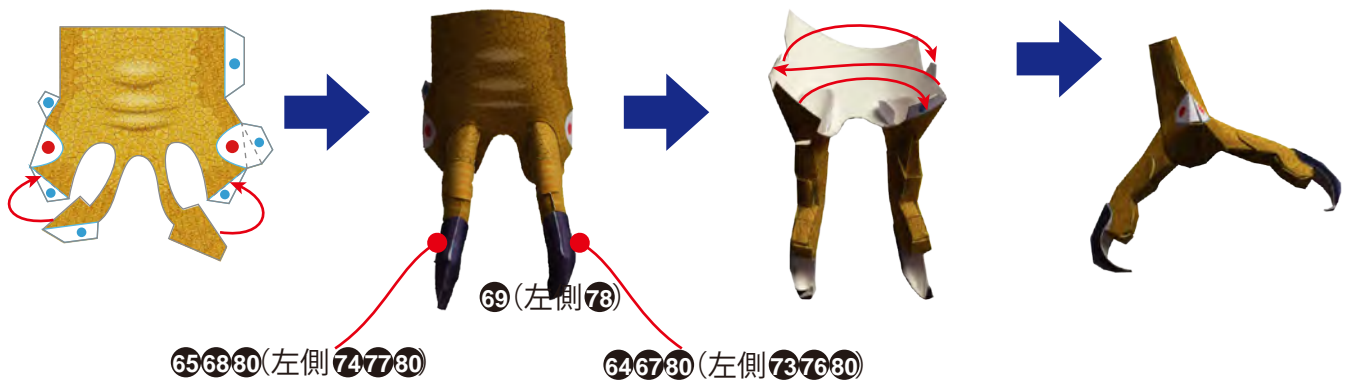


64,67 (左側 73,76) 80 を組み立て、貼ります。左右の指となります。  
65,68 (左側 74,77) 80 は対象になるように同様に組み立てます。



**19** 趾の組み立て・2

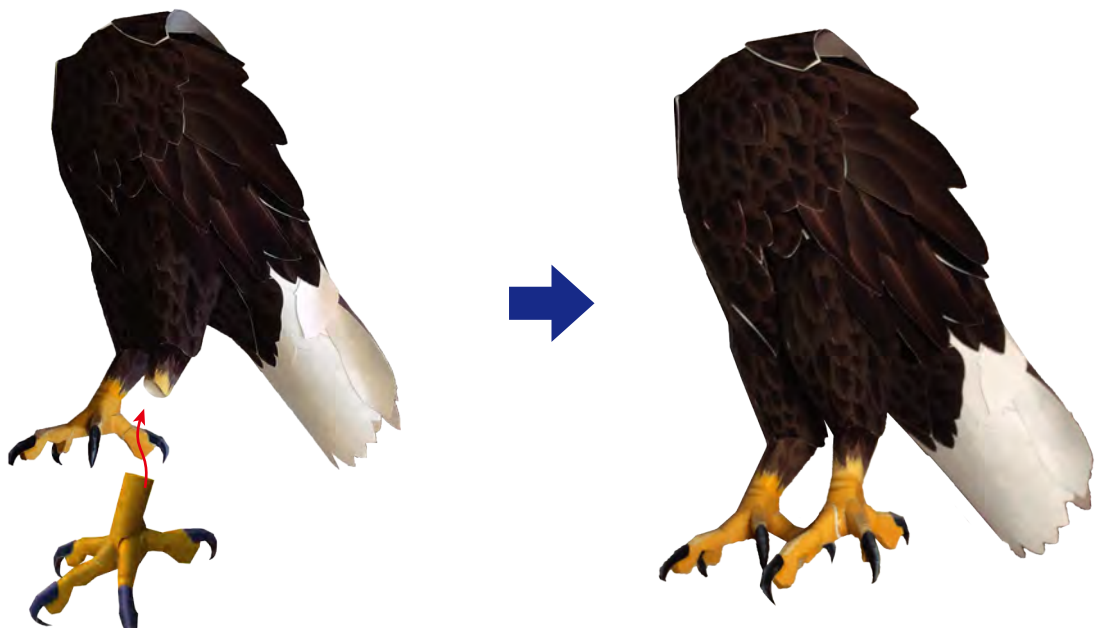
64 (左側 65) に、76 80 80 (左側 65 77 78) を貼ります。



趾の完成

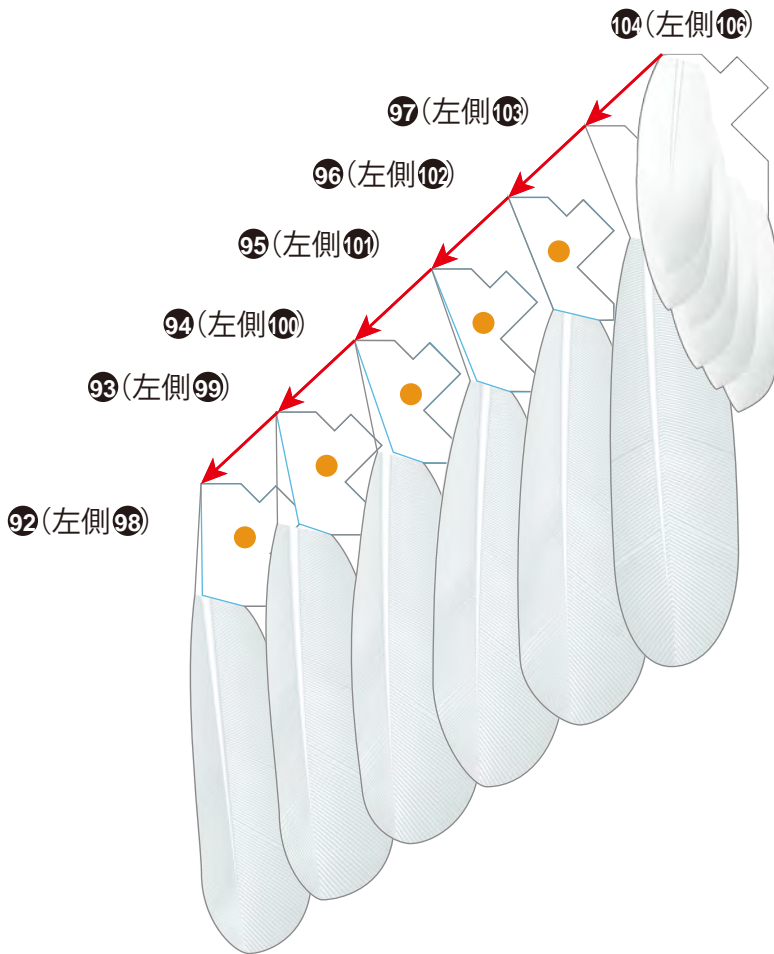


趾を胴体に取り付けます。



**20** 尾羽の組み立て

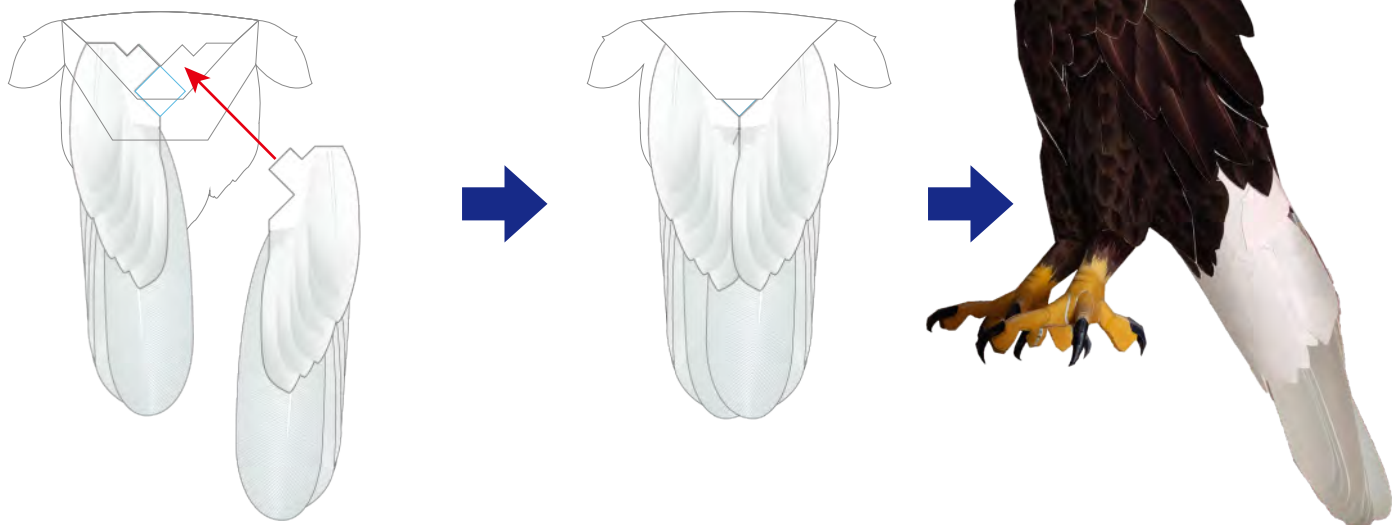
90～95(右側97～101) を貼り合わせ、102(右側103) を貼ります。



尾羽の完成



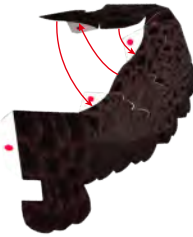
9で組み立てた上尾筒内部のジョイントに、左右からはさむようにはめ込みます。



**21** 翼の組み立て

85,86,87(左側81,82,83)を組み立て、88(左側84)裏側に貼ります。

90(左側85)



90(左側85)



88(左側81)

86(左側83)



87(左側82)

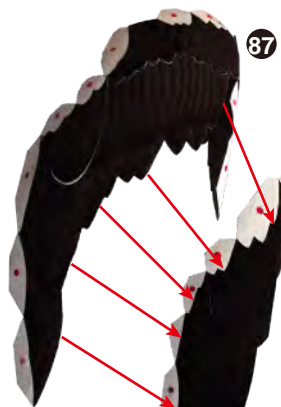
89(左側84)



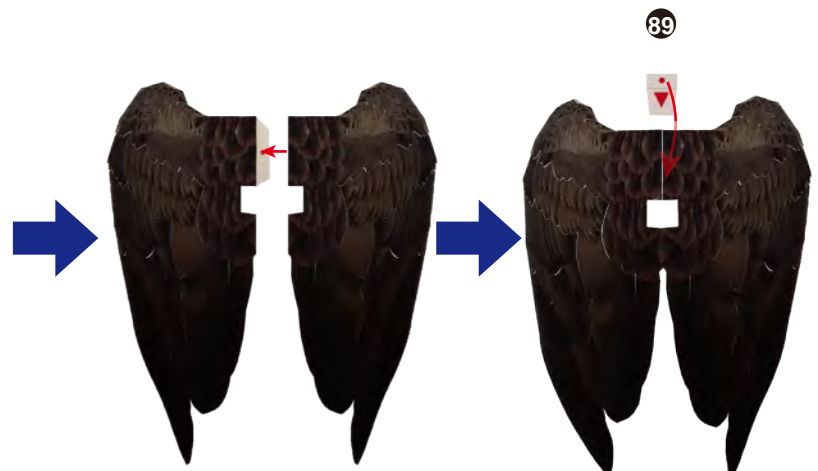
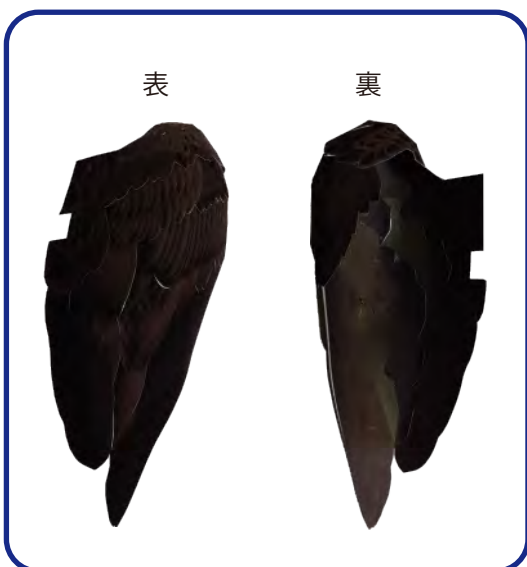
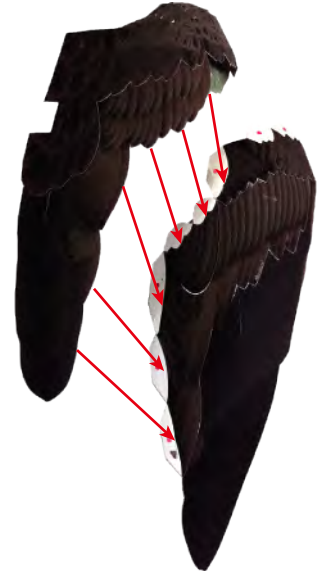
86(左側83)

+

87(左側82)

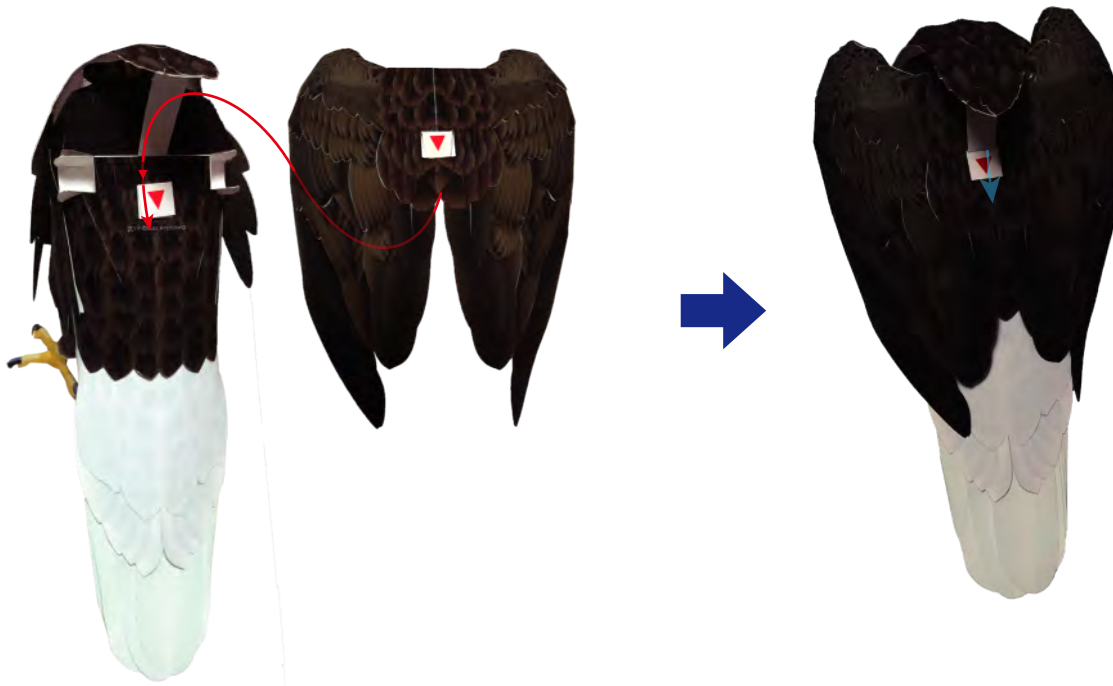


89(左側84)

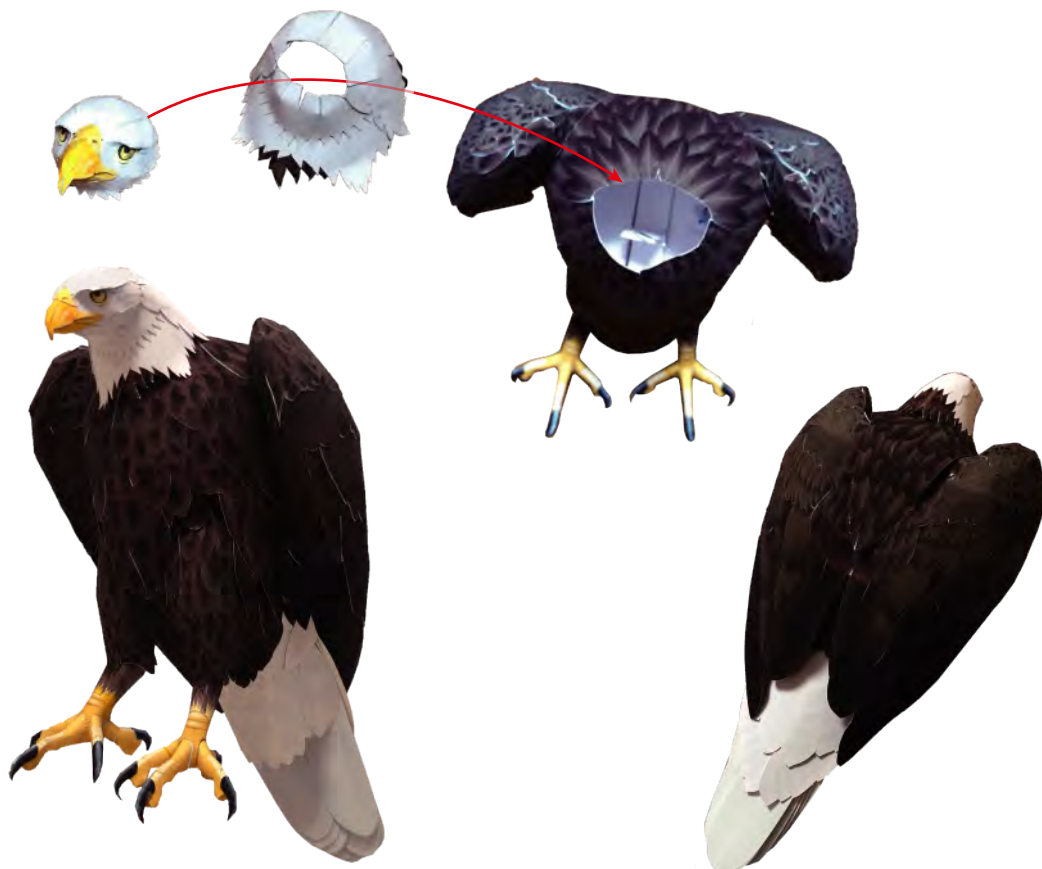


## 22 翼の取り付け、頭部の接続、完成

10の48へ21の39を差し込み、12の48を差し込んで翼を固定します。



頭部の中の輪ゴムを、首を通して、胴体内部フレームのクリップに、頭部の輪ゴムのクリップをかけて固定します。



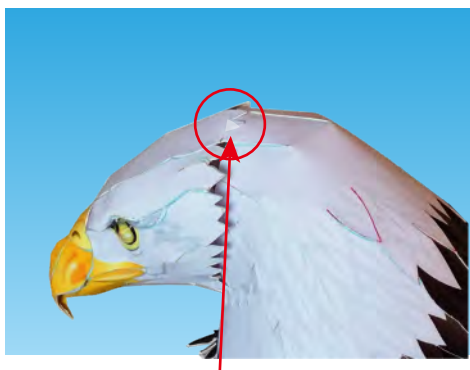
### 23 口を開けた頭部へ



### 24 首を前に向けた状態へ



首の中央の溝にかけ、ゴムの引きの強度を調整します。

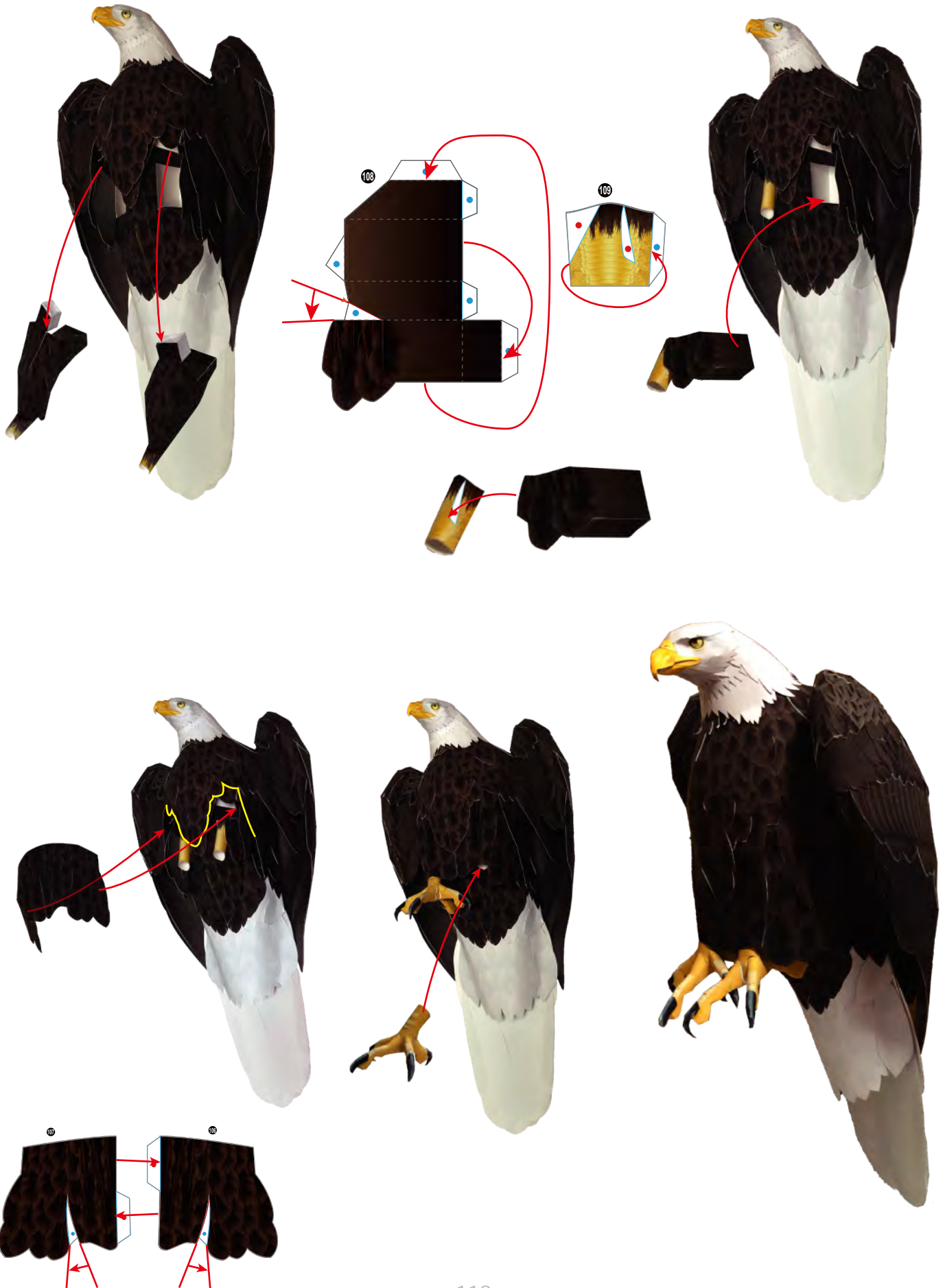


頭部の羽の一部を首の縁の裏側に入れます。





25 木の枝にとまった状態へ



**23** 飾り台の組立

